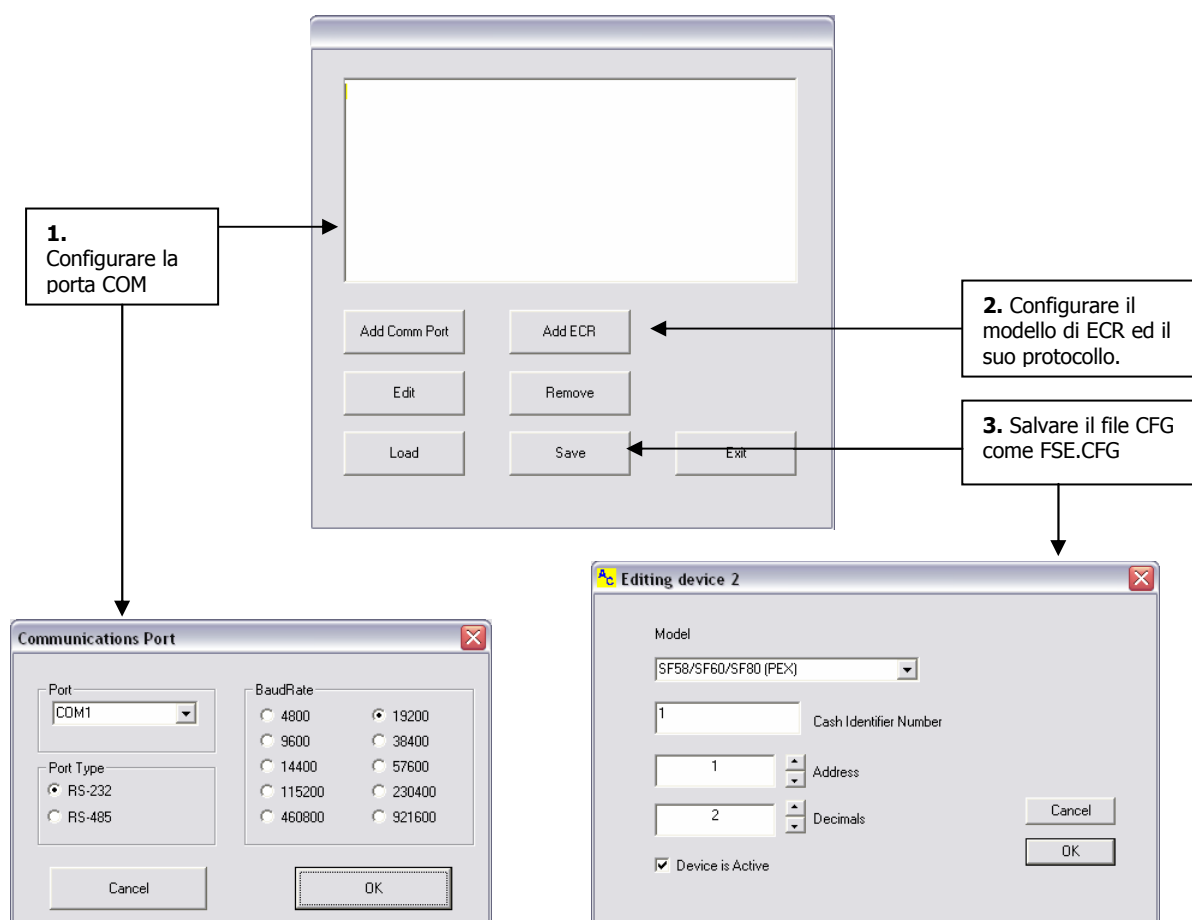


# Asem SF58/SF60/SF80 con Area51

Ultimo Aggiornamento: 15 ottobre 2008

## 1. Installazione e configurazione del Driver

1. Installare la libreria MSXML (Lanciare il file msxml4itasp2.msi)
2. Installare il driver: setupAsemR010002.exe
3. Entrare nella cartella C:\Programmi\FseDrivers\Engine\R010002
4. Aprire il file Activecashcfg.exe e configurare il driver come riportato di seguito



Salvare il file CFG con lo stesso nome del file già presente:

C:\Programmi\FseDrivers\Engine\R010002\Fse.cfg

Mettere il collegamento al file C:\Programmi\FseDrivers\Engine\R010002\FseDriver.exe in Esecuzione automatica.

## 2. Programmazione MF

Sul misuratore fiscale vanno configurate le impostazioni legate agli sconti.

Ogni tasto modalità di sconto/maggiorazione (+/-1, +/-2, +/-3, +/-4, +/-5, +/-6) può essere configurato tramite la programmazione P-421:

1. Assetto P (spostarsi con il tasto chiave)
2. Impostare il codice 421 seguito da SUBTOT

3. Uno per uno (1-6) vanno impostate le configurazioni di sconto in modo che gli otto flag che compaiono sul visore siano tutte impostate con il valore 10110000
4. Confermare con il tasto SUBTOT
5. Concludere ed uscire con il tasto TOTALE

### 3. Configurazione Area51

Dal menù ARCHIVI > COLLEGAMENTI HARDWARE > CONFIGURAZIONE CASSE configurare il misuratore fiscale come segue:

- Modello: Fasy
- Modello: Fasy Ghibli
- Protocollo: Fasy (Stamp. Fiscale) [47]
- Lunghezza descrizione articolo: 20 > per rotolo da 57mm
- Lunghezza descrizioni di servizio: 36 > per rotolo da 57mm
- Porta: <selezionare con a cui è collegata>
- Cartella: cliccando sul pulsantino a lato selezionare la cartella  
C:\Programmi\FseDrivers\Engine\R010002\Tickets\1\

### Note tecniche

Comandi per lavorare direttamente da tastierino del MF:

- a. Lo scontrino inviato dal PC si è bloccato senza essere stato chiuso correttamente:
  - a. Tasto C più volte
  - b. 111 chiave
  - c. Totale
- b. Altre modalità di passaggio dallo stato Remote all'uso manuale del tastierino
  - a. 111 Chiave Totale
  - b. 1 Chiave Totale
- c. Per ritornare in Remote
  - a. 1 Chiave Totale